

# 富山市 まちなか総合ケアセンター



産後ケア応援室



病児保育室



まちなか診療所



医療介護連携室



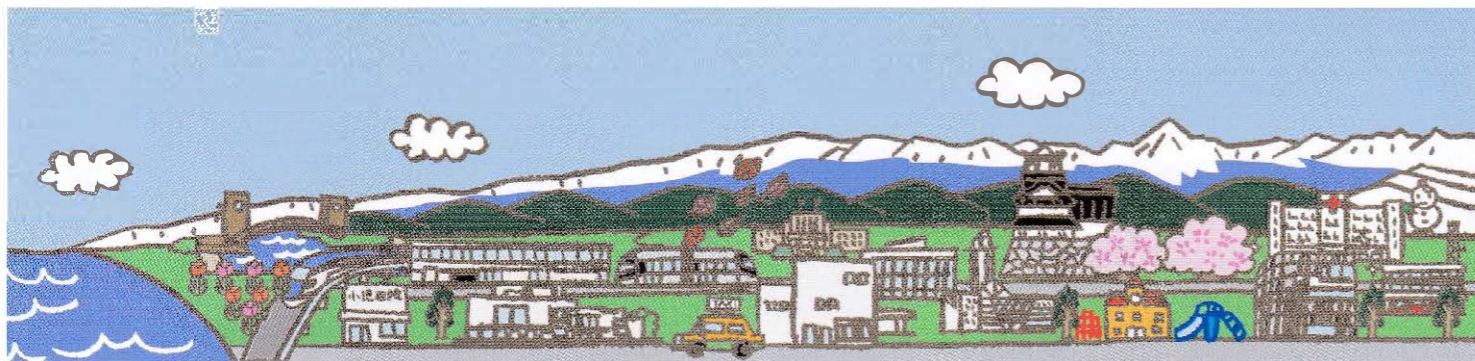
まちなかサロン



こども発達支援室



富山市

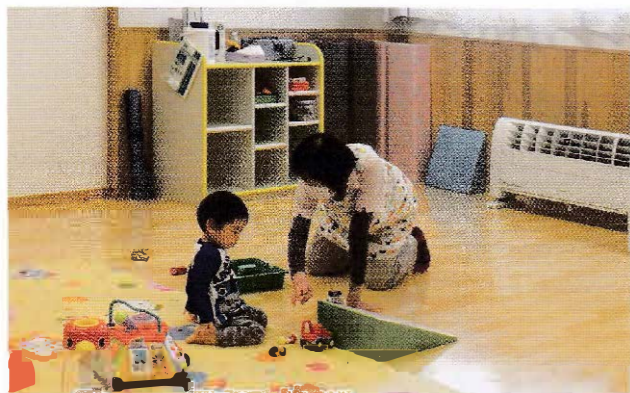


## 富山市まちなか総合ケアセンターとは…

富山市まちなか総合ケアセンターでは、子育て支援や、在宅医療、地域コミュニティ（ソーシャルキャピタル）の醸成などを推進するための事業を展開し、乳幼児から高齢者、障害者を含む、全ての地域住民が安心して健やかに生活できる健康まちづくりを

推進します。さらに、総曲輪レガートスクエア内の民間施設と協働事業を展開し、行政や大学、企業、NPO 法人、地域住民などが一体的、持続的に健康まちづくりに取り組む仕組みを創出することを目指しています。

### 病児保育室



お子さんが体調を崩し、保護者が仕事などで家庭保育できない場合、保護者の代わりに保育看護を行います。

### まちなか診療所



訪問診療など、在宅医療のみを行う診療所です。（外来診療は行いません）

### まちなかサロン



多世代にわたる市民が参加できるイベントなどを行います。

### 地域連携室



健康づくり、介護予防、在宅医療や介護などに関する研修会を行います。

### 産後ケア応援室



産後のお母さんの心身の回復と、お子さんとの新しい生活を安心して過ごすことができるようサポートします。



3F

産後ケア応援室



### 医療介護連携室

まちなか診療所の診療相談をはじめ、在宅医療・医療介護連携などに関する相談支援、研修会を行います。



### カンファレンスルーム

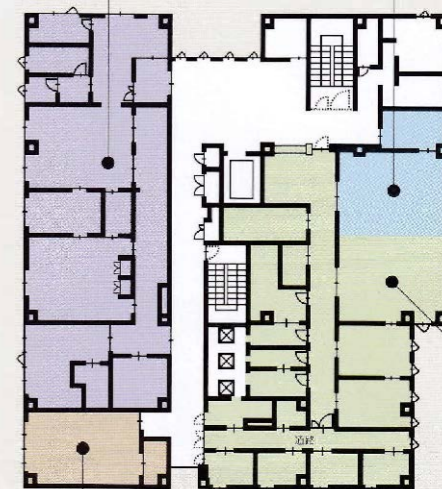
医療・介護関係者とケア会議などを行います。



2F

病児保育室

医療介護連携室



カンファレンスルーム

まちなか診療所

### こども発達支援室



心身の発達の遅れが心配されるお子さんへの早期支援と保護者の不安軽減を図るため、相談や訓練など、切れ目ない支援を行います。

1F

まちなかサロン



地域連携室

こども発達支援室

## 所在地

〒930-0083 富山市総曲輪四丁目4番8号  
代表電話 (076) 461-3603  
代表FAX (076) 461-3604  
E-mail machinakacare-01@city.toyama.lg.jp  
U R L https://machinaka-care.city.toyama.lg.jp

## 電話番号

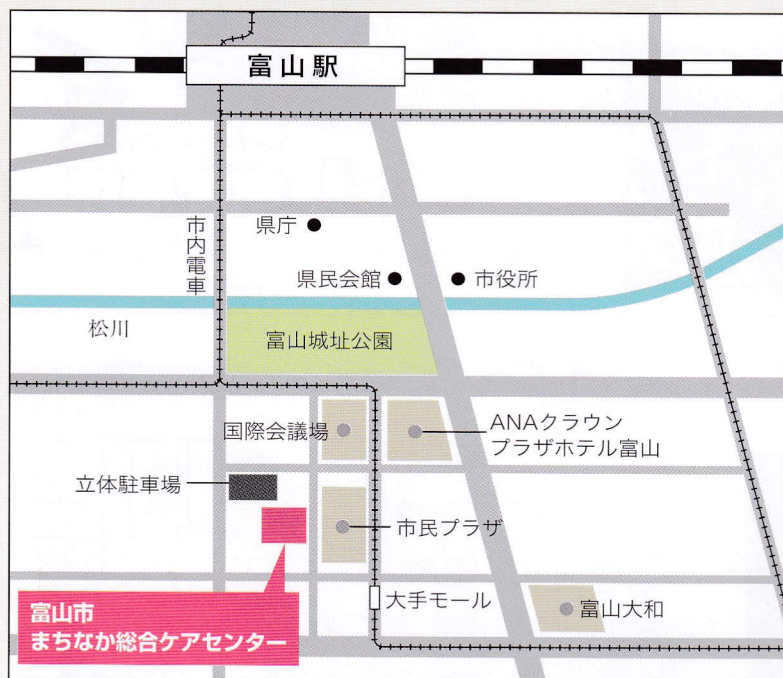
3階 産後ケア応援室	TEL (076) 461-3541	FAX (076) 461-3583
2階 医療介護連携室	TEL (076) 461-3618	FAX (076) 461-3604
まちなか診療所	TEL (076) 461-3619	FAX (076) 461-3604
病児保育室	TEL (076) 461-4801	FAX (076) 461-4802
1階 こども発達支援室	TEL (076) 461-5470	FAX (076) 461-5480

※まちなかサロンに関してのお問合せは、代表電話へ

## 営業時間

3階 産後ケア応援室	24時間営業 (年末年始 12/29 ~ 1/3 を除く)
2階 医療介護連携室	月～金曜日 午前8時30分～午後5時15分 (祝日、年末年始 12/29 ~ 1/3 を除く)
まちなか診療所	月～金曜日 午前9時～午後5時 (祝日、年末年始 12/29 ~ 1/3 を除く)
病児保育室	月～金曜日 午前7時30分～午後7時 (祝日、年末年始 12/29 ~ 1/3 を除く)
1階 こども発達支援室	月～土曜日 午前8時30分～午後5時 (祝日、年末年始 12/29 ~ 1/3 を除く)
まちなかサロン	午前8時30分～午後5時15分 (年末年始 12/29 ~ 1/3 を除く)

## 交通案内

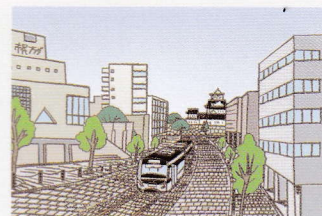


### 駐車場

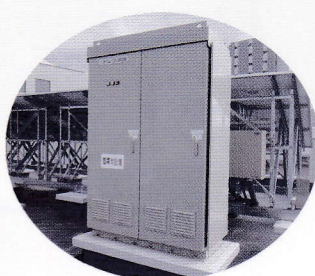
正面玄関前に  
送迎用駐車場5台分設置しております。  
隣接の立体駐車場をご利用ください。(有料)

### JR富山駅より

- 徒歩……………城址大通りを南へ約15分
- バス……………約5分「総曲輪」下車 徒歩4分
- 市内電車……………約7分「大手モール」下車 徒歩2分



太陽光パネル



蓄電池

この施設は電力供給がストップした際に最低限の機能を維持できるよう太陽光パネル(5kW)、蓄電池(33kWh)を設置しています。